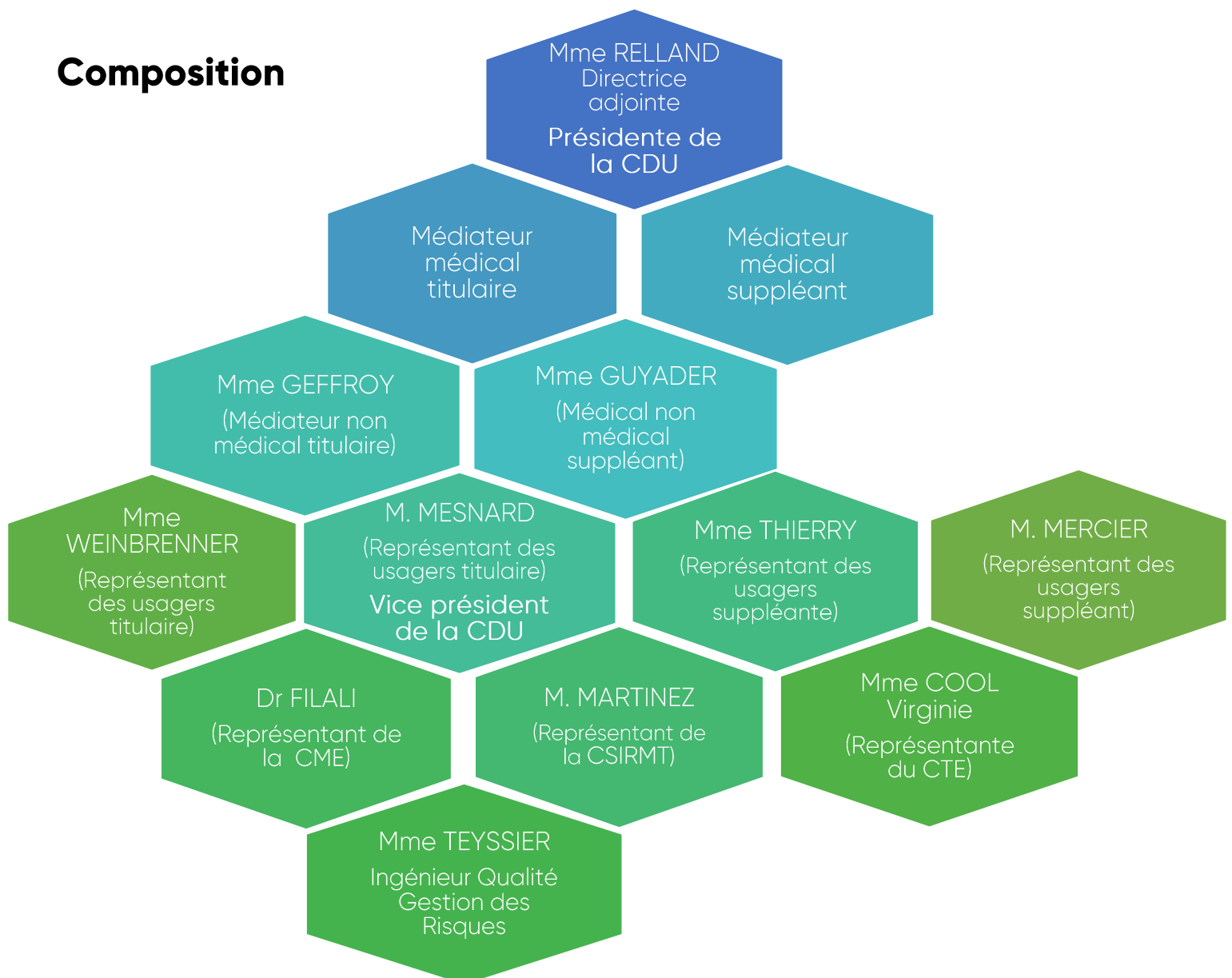


Missions

- **assister, orienter et informer** toute personne qui s'estime victime d'un préjudice du fait de l'activité de l'Etablissement (médicale ou non, ou les deux) et lui indiquer les voies de conciliation et de recours dont elle dispose
- **participer** à l'élaboration de la politique d'amélioration de la qualité et de la sécurité des soins.
- **examiner** toutes les plaintes et les réclamations transmises et, en cas de survenue d'événements indésirables, être informée des actions menées par l'Etablissement pour y remédier.

Composition



Contact

LES COORDONNEES DES REPRESENTANTS DES USAGERS ET MEMBRES DE LA CDU PEUVENT VOUS ETRE COMMUNIQUEES PAR LE SECRETARIAT CLIENTELE :



03.86.48.48.81 OU SCLIENTELE@CH-AUXERRE.FR

